

# MANAGEMENT SUITE



Virtuelle Maschinenüberwachungs-Technologie



**ANCA**  
CNC MACHINES

# Management-Suite

ANCA's neue, intelligente Management-Suite.

Virtuelle  
Maschinenüberwachung  
s-Technologie für  
hervorragende  
Schleifeffizienz – vor Ort  
oder aus der Ferne.

**ANCA stellt eine Software-Suite vor, die industrieweit neue Akzente setzt und Kunden die Möglichkeit bietet, die Gesamteffizienz und Produktivität ihrer Maschine vor Ort oder von überall auf der Welt zu überwachen. Mit dieser Software können Kunden außerdem Schleifdateien, Scheibenpakete und Scheibenbestand besser verwalten.**

ANCA's neue Management-Suite ermöglicht die Überwachung der Betriebsleistung der Maschinen und liefert Live-Produktions- und -Maschinendaten zur Durchführung von Betriebsverbesserungen.



## Kunden profitieren

Produktionseffizienz und Maschinenüberwachung sind für konsistente Ertragskraft und Konkurrenzfähigkeit unerlässlich. Unternehmen, die hierzu Systeme etabliert haben, sind der Konkurrenz deutlich einen Schritt voraus. Die Management-Suite setzt in der CNC-Schleifindustrie neue Akzente; Kunden können die Betriebsleistung ihrer Maschinen und die Live-Produktionsdaten überwachen, um informierte Betriebsverbesserungen vorzunehmen.

Alle drei Funktion erfordern Bedieneranmeldung und -verwaltung. Der Firmenadministrator kann Bedieneranmeldungen unterschiedliche Zugriffsebenen zuordnen. RedaX hat ein eigenes Anmeldesystem für Maschinenüberwachung und Benachrichtigungen.

### 1. REDAX (Maschinen- und Produktionsmanagement)

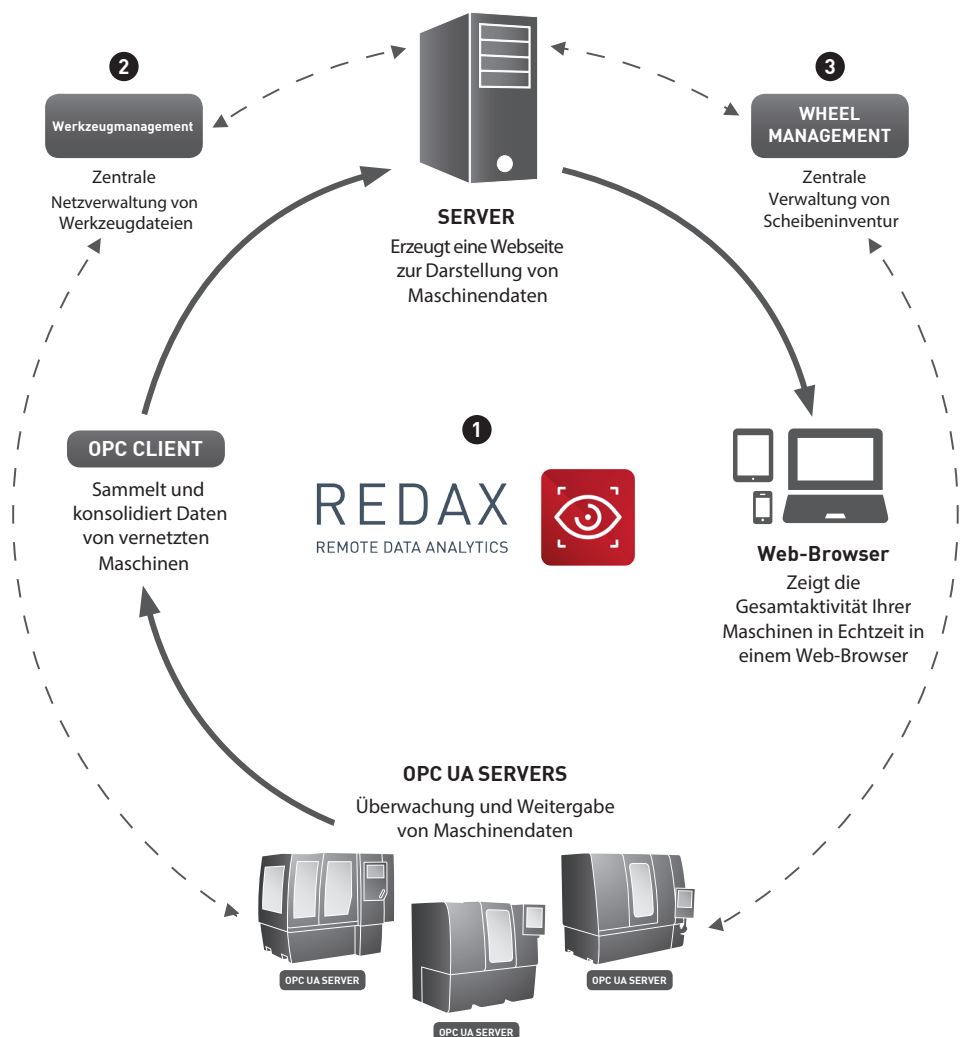
- Überwacht Maschine und Produktion in Echtzeit, liefert aktuelle Information und verbessert somit Sichtbarkeit und Kontrolle der Herstellungsoperation.
- Reduziert Maschinenstillstandszeit mit unmittelbarer Benachrichtigung bei Produktionsstillstand, einschließlich Grund für den Ausfall, über Email oder SMS an entsprechende Mitarbeiter oder Gruppe.
- Kompletter Überblick über Maschinenstatus und -aktivität von Ihrem PC oder von überall wo Sie im Unternehmensserver angemeldet sind.

### 2. Werkzeugmanagement (Server-basiert)

- Zentrale Netzverwaltung von Schleifdateien.
- Versionskontrolle und Vergleichsansicht zum Vergleich mit Master-Dateien.
- Unterschiedliche Zugriffsebenen für verschiedene Mitarbeiter zur besseren Kontrolle der Schleifdateien.

### 3. Scheibenmanagement (Server-basiert)

- Scheibenpakete und Eichdaten können von mehreren Maschinen eingesehen werden.
- Such/Filterfunktion
- Simulations-/Maschineneichzustand; Schutzfunktion, die den Einsatz von auf dem Simulator geeichten Scheiben auf der Maschine verhindert, um Beschädigung der Maschine und Scheiben auszuschließen.



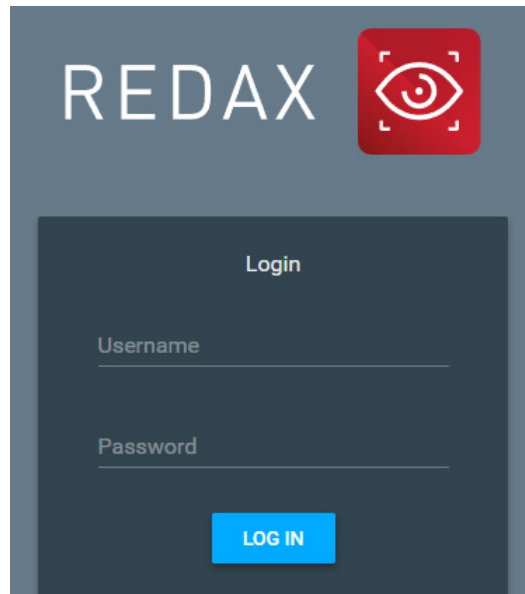
# REDAX (Datenfernanalyse)

**REDAX ist eine Echtzeit-Überwachungslösung, die aus zwei Hauptfunktionen besteht.**

- Auf den Maschinen laufende OPC UA (Open Platform Communication Unified Architecture) Server, die Maschinendaten überwachen und weiterleiten.
- Mit ANCA oder mit dritten Parteien kompatible OPC, die diese Daten sammelt und konsolidiert, um eine Webseite zu erzeugen, die in einem Echtzeit-Webbrowser gezeigt wird.

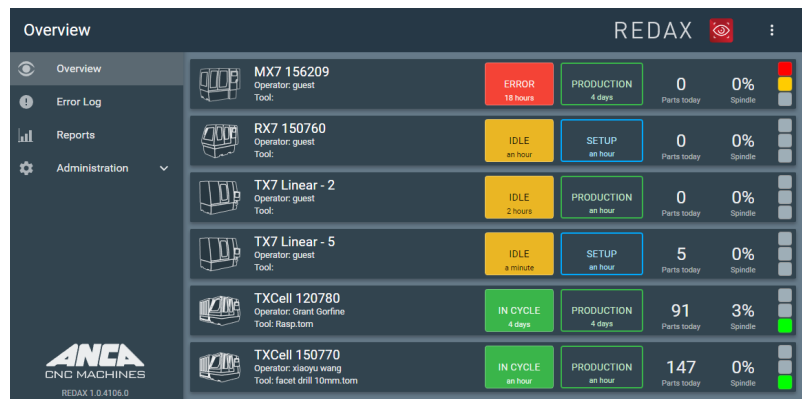
## Bedieneranmeldung

Der REDAX-Server wird durch den Web-Browser mit Bedienername und Kennwort aufgerufen. Das Administrator-Menü ist nur sichtbar, wenn als Administrator angemeldet. Hier können Maschinen hinzugefügt und Benachrichtigungen für Email und SMS kontrolliert werden.



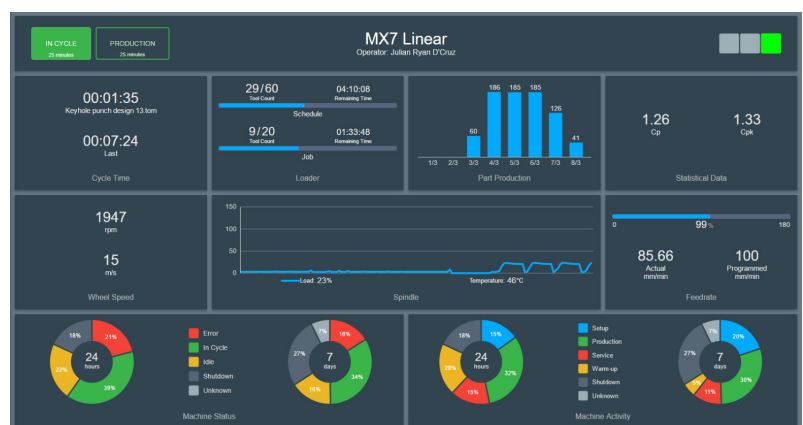
## Fabriküberblick

- Ermöglicht einen Überblick über alle Maschinen in der Fabrik
- Liefert Echtzeit-Information über Werkzeugbezeichnung, Maschinenstatus und -aktivität, Anzahl der pro Tag hergestellten Werkzeuge, Spindellast, Bedienername und Status des Lampenturms.
- Dauer der Maschinen- und Bedieneraktivität wird ebenfalls gezeigt.
- Meldet wenn eine Maschine aufgrund von
- Abschaltung oder Netzwerkunterbrechung
- nicht mehr mit dem REDAX-Server verbunden
- ist.



## Machine-Dashboard

- Detaillierte Werkzeug- und Betriebsinformation, Vorschübe und Scheibengeschwindigkeiten.
- Maschinenstatus- und -aktivitätsberichte, Teileproduktion/Tag mit wöchentlicher Anzeige.
- Loadmate-Daten und Zyklusdauerdiagramme
- Spindellastdiagramm & CP/CPK-Anzeige



## Error Log

- Die Fehlerprotokoll-Seite zeigt die 20 neuesten Fehlermeldungen beim erstmaligen Öffnen der Seite
- Fehlersuche mit Suchstring, um die Fehler zu sortieren. Fehler, die den Suchstring in der Fehlerbeschreibung und im Titel enthalten, werden gezeigt. Die Suche ist großschreibungsabhängig.
- Maschinen, die aufgrund von Abschaltung oder Netzunterbrechung keine Meldungen liefern, werden unten in der Fehlerliste aufgeführt.
- Fehler können in der Muttersprache angesehen werden; diese kann in einem Menü gewählt werden.

All machines <span>Q Search errors</span> <span>⌕</span>			
5/23/2017 11:44 am			
Machine	Type	Date	Description
> TXCell 150770	Warning	May 23, 2017 10:41 AM	Emergency stop condition (ALM 0105): Operator panel emergency stop ...
> TXCell 150770	Warning	May 23, 2017 10:40 AM	Emergency stop condition (ALM 0105): Operator panel emergency stop ...
> TXCell 150770	Warning	May 23, 2017 10:25 AM	Emergency stop condition (ALM 0105): Operator panel emergency stop ...
> TXCell 150770	Log	May 23, 2017 10:24 AM	Application: LoginUtility Error: ConnectException Level: 5 Displayed: fals...
> TXCell 150770	Log	May 23, 2017 10:24 AM	Application: LoginUtility Error: CommunicationErrorException Level: 3 Th...
> TXCell 150770	Log	May 23, 2017 10:24 AM	Application: LoginUtility Error: ConnectException Level: 5 Displayed: fals...

## Berichte

- Der REDAX-Server kann folgende Berichte zu vorgegebenen Zeitpunkten oder an einem bestimmten Datum erzeugen, die in einem Menü festgelegt werden.

Machine Activity (%)  
Machine Activity (hours)  
Machine Status (%)  
Machine Status (hours)  
Part Production  
Part Production History

Today

Yesterday

This Week

Last Week

This Month

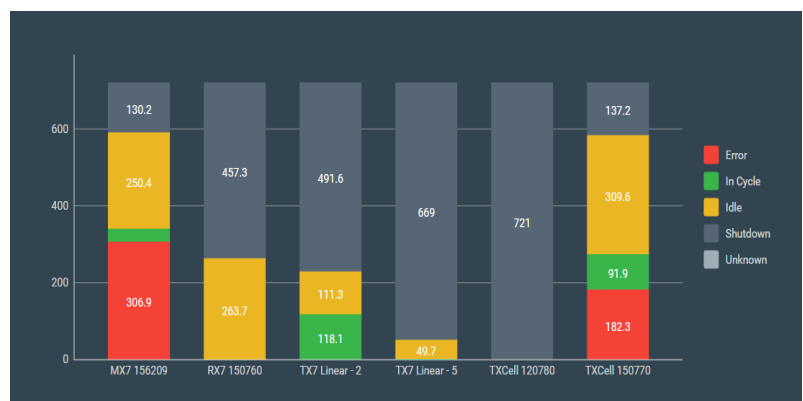
Last Month

This Year

Last Year

Custom

- Normalerweise werden für alle Maschinen
- Berichte erzeugt, es gibt jedoch eine Option nur bestimmte Maschinen zu wählen.
- Nach Festlegung des Berichtstyps und anderer Berichtfilter können Berichte mit der Taste "Bericht erzeugen" einfach erstellt werden.
- Die erzeugten Daten können in CSV-Format
- exportiert oder von der Berichtseite
- ausgedruckt werden.
- Unten ist ein Beispiel eines von REDAX erzeugten Maschinenstatusberichts zu sehen.



## Email- und SMS-Benachrichtigung

- Meldungen können per Email oder SMS an bestimmte Empfänger gesandt und vom Administrator konfiguriert werden.



# Werkzeugmanagement

History: P:\toolroom\user\tools\ENDMILL.tom

Version	Author	Comment	Commit time
1	thomson	first test - Standard tool	Thu Jan 19 10:26:01 AEDT 2017
2	thomson	Endmill - second test	Thu Jan 19 10:28:44 AEDT 2017
3	thomson	endmill - third test	Thu Jan 19 10:29:30 AEDT 2017

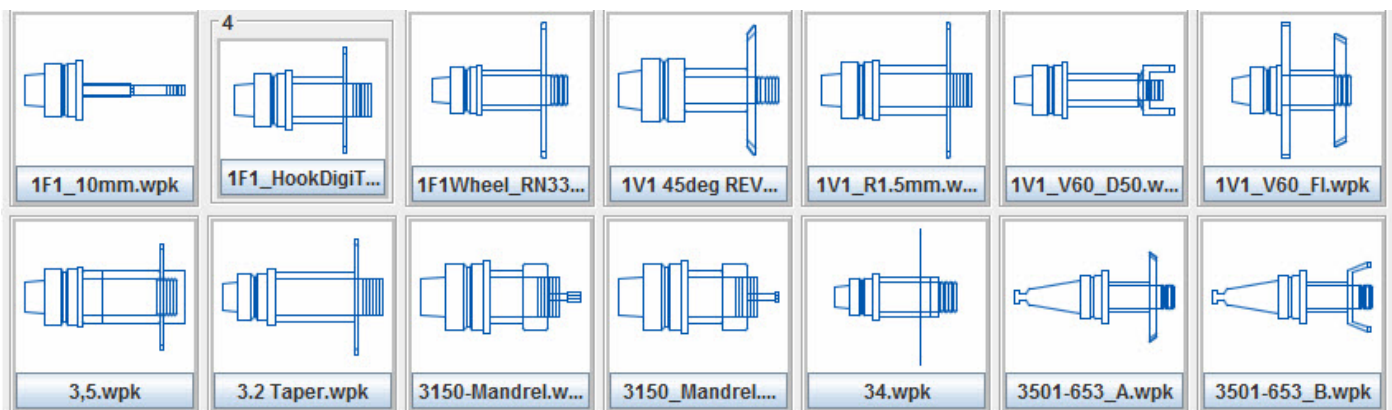
- Werkzeugmanagement ist ein server-basiertes Zentralnetz zur Verwaltung aller Schleifdateien.
- Versionskontrolle mit Verfolgung von Änderungen der Masterdatei kann zwei Schleifdateien mit der Dateienvergleichsansicht visuell verglichen.

File Difference Viewer

Operations	Flute from Solid	Endface Gash	Endface Gash	Endface Finish	Endface Finish
	version_1.tom	version_2.tom			
EOT radial land	2.0 mm	1.5 mm			
Final Core Diam	5.4 mm	5.5 mm			
Shank radial land	2.0 mm	1.5 mm			

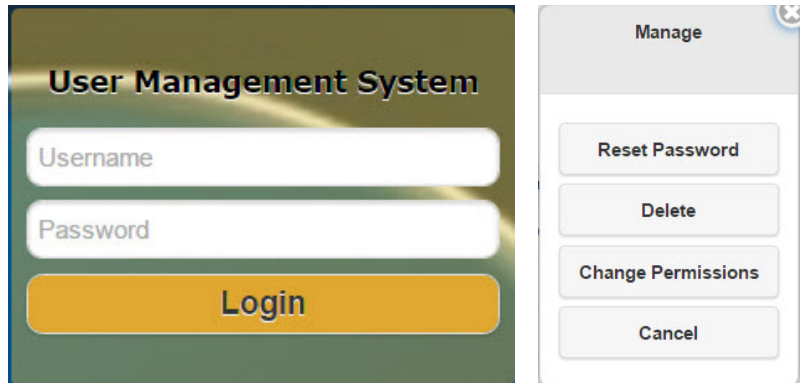
# Scheibenmanagement

- Scheibenmanagement ist ein server-basiertes Zentralnetz zur Verwaltung aller Scheiben und Scheibenpakete.
- Es bietet eine Plattform zum Übertragen von Scheibenpaketen und Eichdaten zwischen Maschinen.
- Hat eine Suchfunktion, mit der Bediener Scheiben einfach in einer Scheibenbibliothek finden können.
- Eine andere Hauptfunktion des Scheibenmanagements ist die Unterscheidung zwischen auf dem Simulator und auf der Maschine geeichten Scheiben, was den Einsatz von mit dem Simulator geeichten Scheiben auf der Maschine verhindert und so Kollisionen und Beschädigung der Maschine und der Scheibenpakete ausschließt.

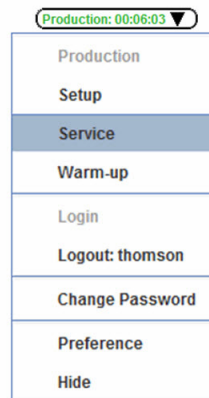


# Bedienermanagement

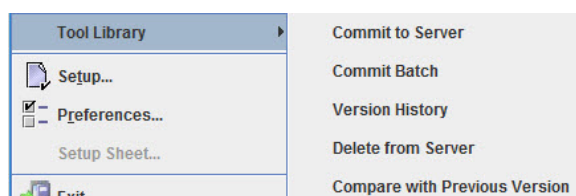
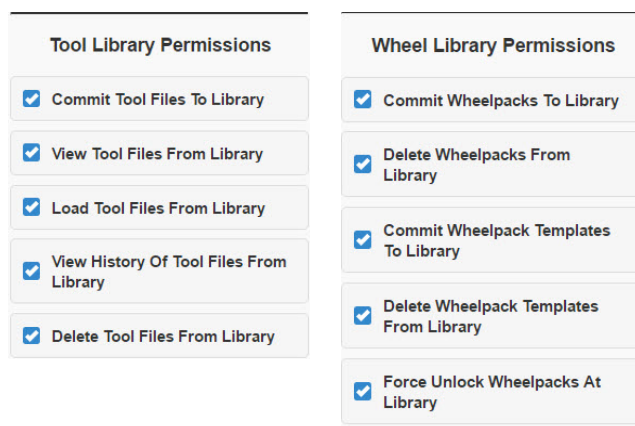
Mit dem Bedienermanagementsystem für die Werkzeug- und Scheibenverwaltung kann der Administrator Bedienern unterschiedliche Zugriffsebenen zuordnen.



- Die Bedieneranmeldung erfolgt über ein Bedienerportal auf dem Maschinenbildschirm, wo die Werkzeug- und Scheibenbibliothek von iGrind oder dem Scheibeneditor aus erreichbar ist.
- Änderung der Maschinenaktivität durchs Bedienerportal wird auch auf der REDAX-Überblicksseite reflektiert.



Die Werkzeug- und Scheibenbibliothek hat ihre eigenen Zugangserlaubnis-Einstellungen, was eine bessere Verwaltung aller Schleif- und Scheibendateien durch den Administrator oder Supervisor ermöglicht.



**AUSTRALIA**

ANCA Pty. Ltd.  
25 Gatwick Road  
Bayswater North  
Victoria 3153  
AUSTRALIA  
Tel +61 3 9751 8200  
ozinfo@anca.com

**USA**

ANCA Inc.  
31129 Century Drive  
Wixom  
Michigan 48393  
USA  
Tel +1 248 926 4466  
usainfo@anca.com

**UNITED KINGDOM**

ANCA Ltd.  
2 Eastwood Business Village  
Harry Weston Road  
Coventry CV3 2UB  
UNITED KINGDOM  
Tel +44 2476 44 7000  
ukinfo@anca.com

**JAPAN**

ANCA Japan  
66 Shinmori-cho  
Moriyama-ku, Nagoya  
Aichi 463-0071  
JAPAN  
Tel +81 52 768 7157  
japinfo@anca.com

**CHINA**

ANCA Machine Tool (Shanghai) Co. Ltd  
West Wing, 1/F., Building 4,  
475 Fu Te No.1 Road(W)  
Waigaoqiao FTZ, Shanghai, 200131  
CHINA  
Tel +86 21 5868 2940  
chinfo@anca.com

**INDIA**

ANCA Machine Tools Private Ltd  
8/1, Dr. M H Marigowda Road,  
Arekempahalli,  
(Wilson Garden),  
Bangalore 560027  
INDIA  
Tel +91 80 67592100  
indiainfo@anca.com

**BRAZIL**

ANCA do Brasil  
Rua Francisco Ferreira Leão 377  
Sorocaba 18040 330  
São Paulo  
BRAZIL  
Tel +55 15 3221 5512  
brinfo@anca.com

**GERMANY**

ANCA Europe GmbH  
Im Technologiepark 15  
69469 Weinheim  
GERMANY  
Tel +49 620 184 6690  
gerinfo@anca.com

**THAILAND**

ANCA (Thailand) Ltd  
Eastern Seaboard Industrial Estate,  
No. 109/20 Moo 4,  
Tambon Pluakdaeng,  
Amphur Pluakdaeng,  
Rayong 21140  
THAILAND  
Tel +66 3895 9252  
thainfo@anca.com

**ANCA**  
CNC MACHINES  
www.anca.com