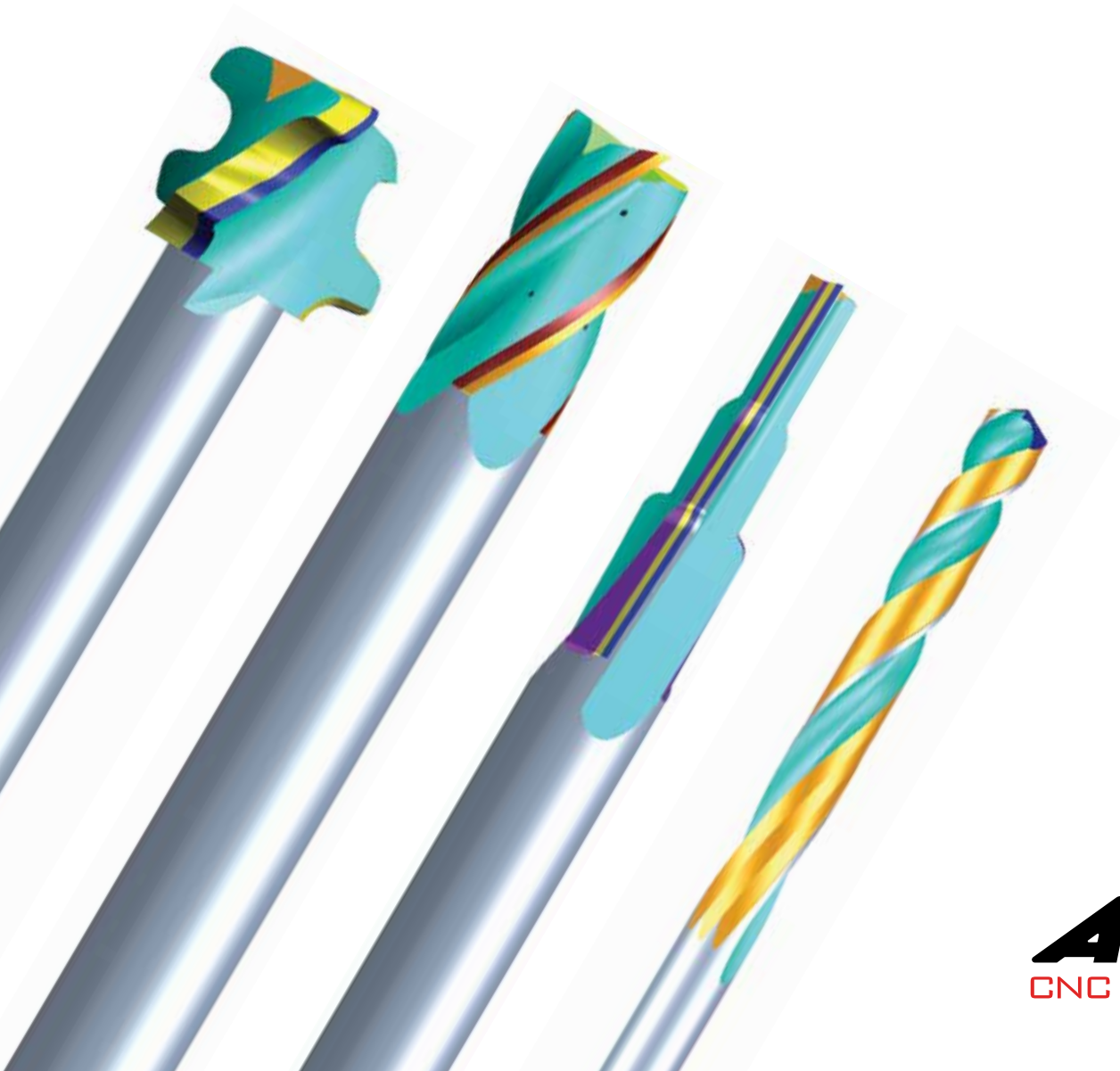


TOOL ROOM

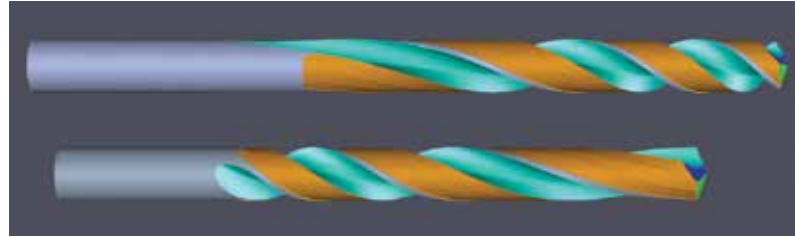
2016



ANCA
CNC MACHINES

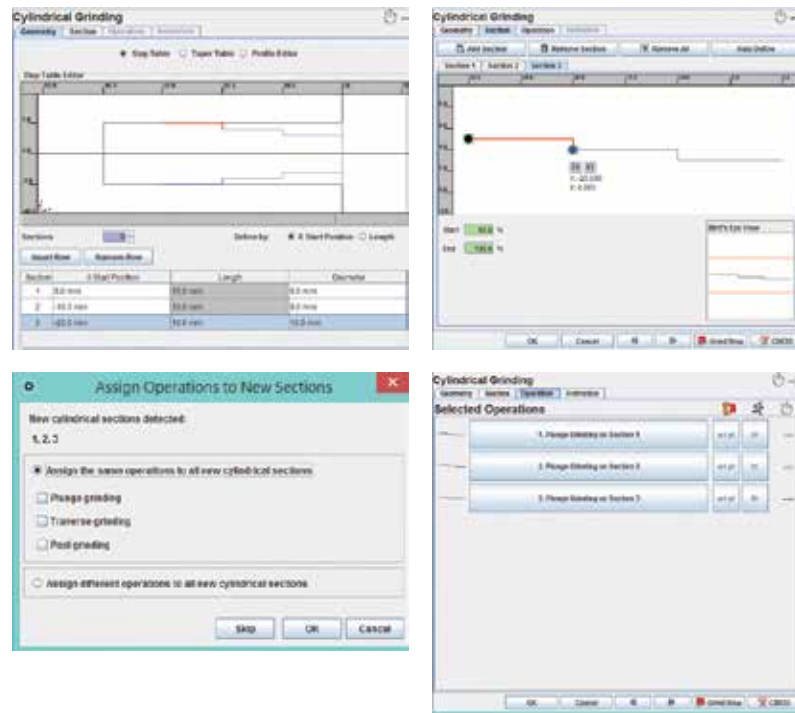
Profilnuten aus dem Vollen und Profilnuten polieren

- Variabler Drall möglich
- Neue Operationen für Profilnuten aus dem Vollen und Profilnuten polieren
- Alte Operationen als Legacy
- Abrichten pro Durchgang und auch für Schruppen und Schlichten
- Kühlungslöcher – korrekte Versetzung von Loch zur Kante
- Korrekter Durchmesser, wenn Y-Versetzung nicht null ist
- Korrekter Drall mit Kernkonus – keine Verjüngung der Rundfase



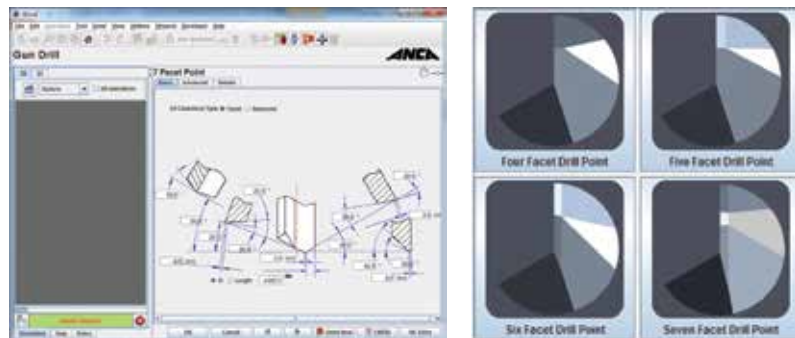
Rundschleifen

- Existierende Rundschleifoperation durch neue ersetzt, die alte jetzt als Legacy
- Schwerpunkt auf Bedienerfreundlichkeit, mit Fräser- und Bohrerassistent integriert
- Geometrie und Schleifoperationen separat
- Mehrere Geometriedefinitionsmethoden: Stufentabelle, Konustabelle, Profil
- Intelligenter Materialabtrag, Kaskadierung von Operation zu Operation und Bögen jetzt möglich. Zeigt Anzahl Durchgänge basierend auf Materialabtrag
- Pendeln auf der Schleifspindel und der Werkstückstockspindel, um Schleifmuster zu vermeiden
- Abrichten nach Schruppen und Schlichten
- Schältschleifen möglich, Profilsoftware nicht mehr erforderlich



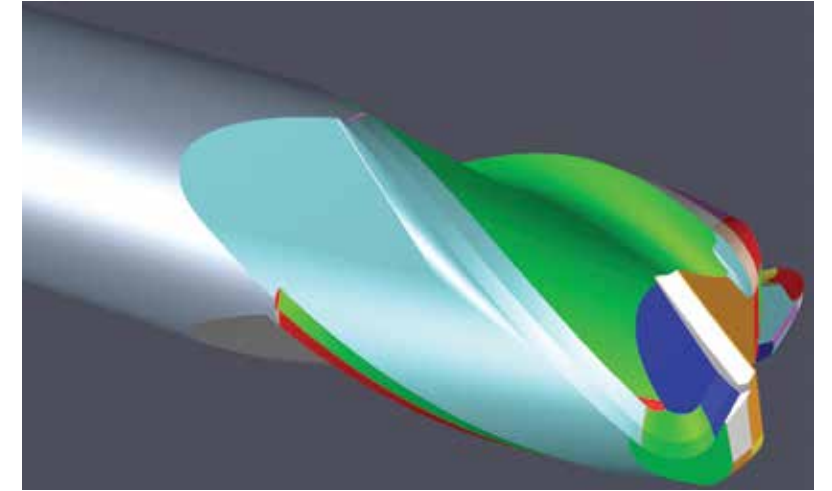
Neuer ToolType in iGrind - Langlochbohrer

- Langlochbohrer ToolType jetzt neu in iGrind.
- Assistenten-basiertes Design für Bedienerfreundlichkeit



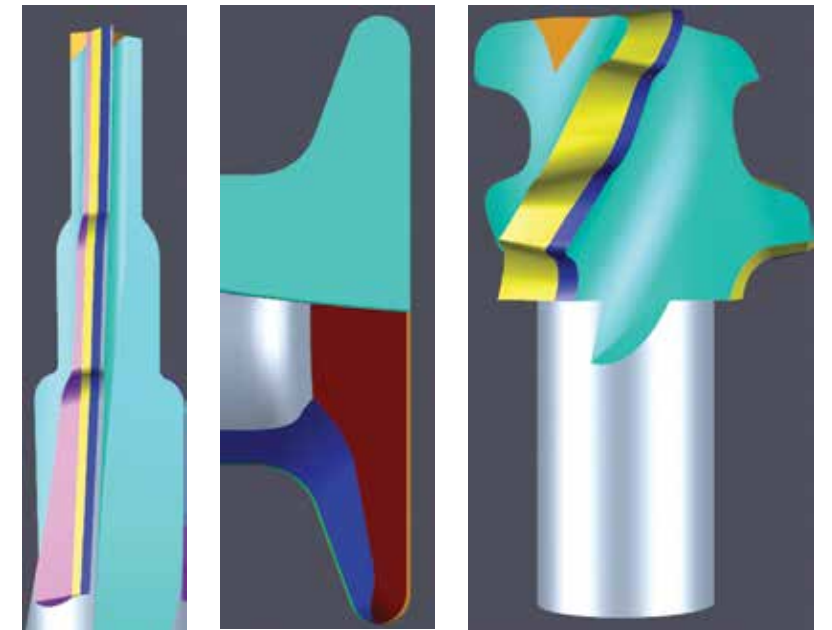
Eckradius

- AD-Ecke-Stirn und Einstechoperationen ganz neu umgestaltet. Alte Operationen als Legacy
- AD-Ecke-Stirn Funktionen:
 - Exzentrischer AD-Freischliff erzeugt Facettenübergang an der Ecke
 - Komplexe Werte für Freischliff- und Fasenparameter
 - 4-Achsen-Schleifen & Schleifen mit festem Schleifpunkt
 - Unbegrenzte Freischliffe
- Einstechoperationsfunktionen:
 - Ebenen- oder Kurveneinstich auf der Stirn
 - Klassisches oder konvexes Kernprofil
 - Kontinuierliches oder separates Schleifen für Ecke und Stirn



Profileditor

- Linearabwandlung des Freischliffs übers Profil
- Änderung des Freiwinkels pro Element, variable Fasen- und Freiwinkel
- Schleifen um spitze Ecken herum
- Hohlsliffabschnitte bei 12-Uhr-Schleifen mit Hohlsliffscheibe
- Ellipse jetzt in der Menüliste
- Einführung von Schwenkschleifen auf der Stirn mit Scheibenkontaktdistanz
- Steuerung für jeden Freiwinkel oder global
- Schruppen mit Scheibentorus größer als konkaver Radius im Profil
- Automatische Wahl beider Seiten der 1A1-Scheibe bei 12-Uhr-Schleifen mit null Scherwinkel
- Variabler Vorhaltewinkel + Schrägschleifen mit Animation
- Verknüpfung von Profilabschnitten nach dem Facettenschleifen. Profil kann auch getrimmt werden
- Fehlermeldungen sind eindeutig, mit empfohlener Korrekturaktion
- Profileditor-Bemaßung

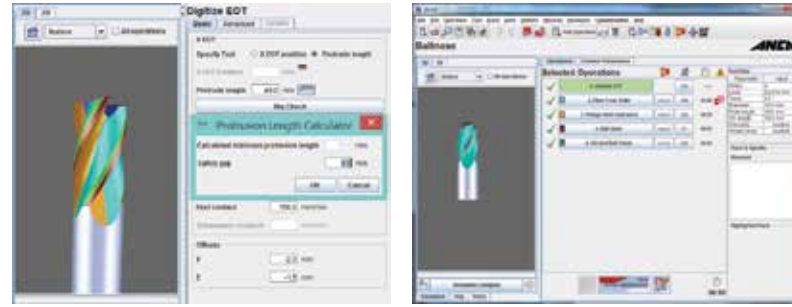


Location	Radial	Axial	Width
1	10.0 °	5.0 °	0.5 mm
2	20.0 °	10.0 °	0.5 mm
3	30.0 °	15.0 °	

Location	Radial	Axial	Width
1	10.0 °	5.0 °	0.5 mm
2	20.0 °	10.0 °	0.5 mm
3	30.0 °	15.0 °	

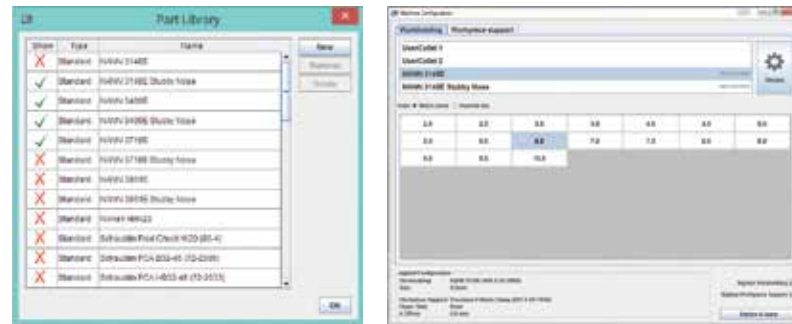
Spannzange schützen

- Dig WE hat jetzt eine Taste neben dem Überstandlängenfeld, um die min. Überstandlänge vor dem Schleifen zu berechnen
- Nach der In-Prozess-Digitalisierung wird eine Prüfung vorgenommen, um Kollisionen zwischen Zange und Scheibe zu vermeiden
- Fehlermeldung informiert den Bediener, wieviel Überstandlänge mindestens erforderlich ist, um eine Kollision zu vermeiden
- I3DG-Simulation zeigt bei welchen Operationen Kollisionen mit der Zange oder der Oberspannung auftreten
- Wenn Loadermate läuft, werden Werkzeuge mit entdeckter Kollision ungeschliffen wieder in der Palette abgelegt



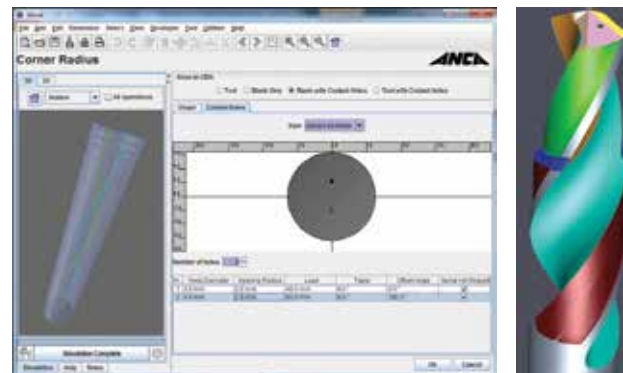
Maschinenkonfigurator

- Maschinenkonfigurator ist eine Funktion, mit der Zange, Adapter und Oberspannung konfiguriert werden
- Ein Katalog aller von ANCA gelieferten Zangen und Zangenadapter steht zur Verfügung
- Option zum Importieren von Sonderzangenadaptern



Kühlungslocheditor

- Rohlingseditor zum Definieren von Drall-, geraden oder verzweigten Kühlungslochern im CIM3D-Rohling



Kühlungsloch-Analyse in CIM3D für ToolRoom-Support

- Automatische Ermittlung von Kühlungslochbrüchen und Farbkodierung der Brüche
- Analyse-Werkzeug mit min. Wanddicke und Wanddickentoleranz



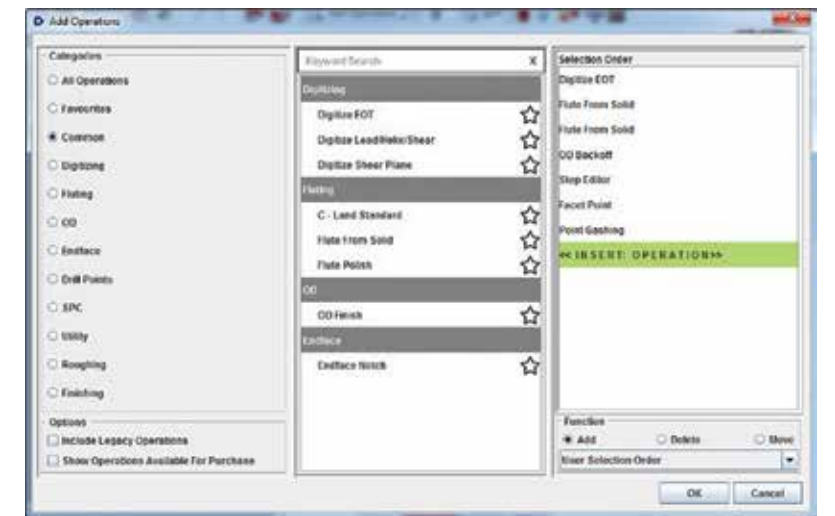
Weldon Mitnehmer-Operation

- Die neue Operation Weldon-Mitnehmer ist jetzt unter +Operation/Utility erhältlich
- Mit dieser Operation werden eine oder mehrere flache Abschnitte, mit oder ohne Ränder, geschliffen



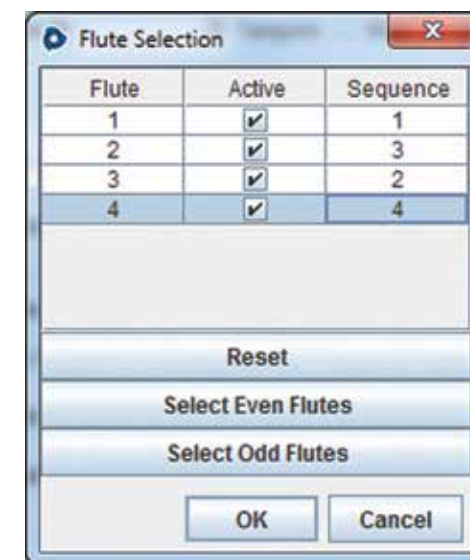
Dialog +/- Operationen

- Komplettes neues Design mit einer Liste verfügbarer Operationen
- Mit bedienerdefinierten, bevorzugten Operationen
- Wortsuche und Anzeige der Legacy-Operationen



Nutenwahl und -reihenfolge

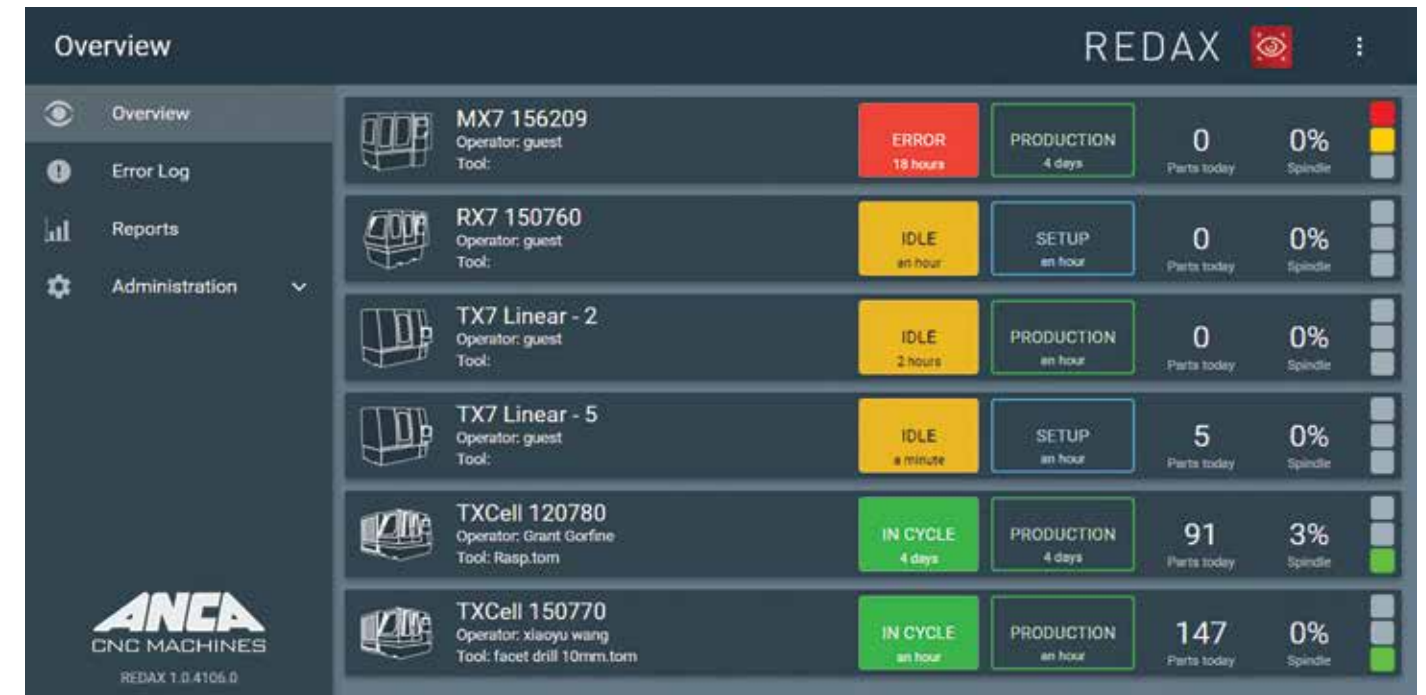
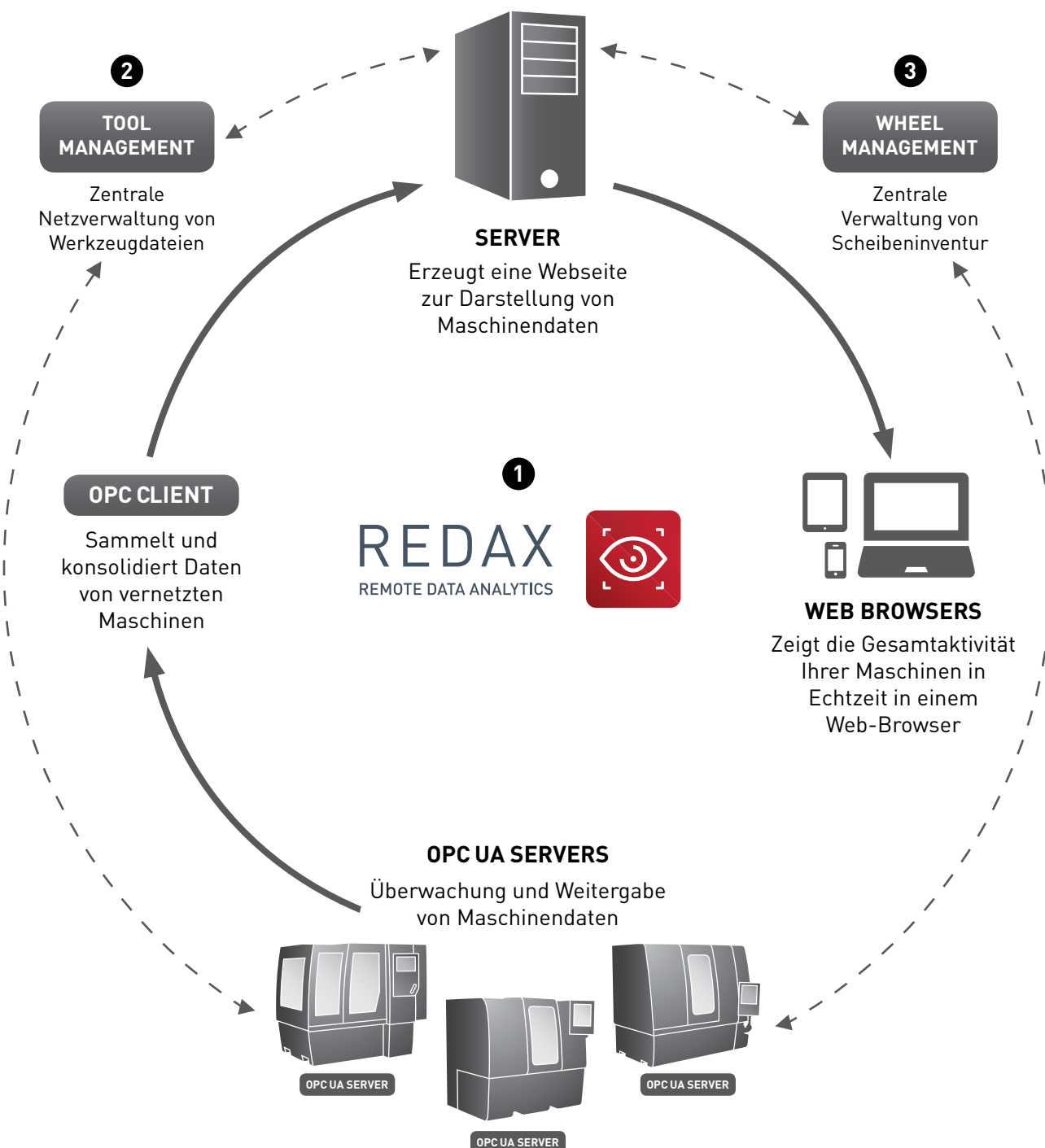
- Reguliert die Reihenfolge, in der Nuten geschliffen werden
- Nutenschleifen kann auf gegenüberliegenden Nuten durchgeführt werden, um die Schleifkräfte auszugleichen
- Steuert die Operationen auf Nutenbasis



MANAGEMENT SUITE



- 1 RedaX** - Datensammlung von Maschinen wird in einem Web-Browser gezeigt
- 2 Tool Management** - Zentrale Netzverwaltung von Werkzeugdateien
- 3 Wheel Management** - Zentrale Verwaltung von Scheiben- und Scheibenpaketbestand



Überblick über Aktivität & Status aller Maschinen in der Fabrik.



REDAX-Funktionen

- REDAX überwacht Produktion in Echtzeit, liefert aktuelle Information und verbessert Sichtbarkeit und Kontrolle der Herstellungsoperation.
- Überblickseite zeigt Aktivität und Status aller Maschinen in der Fabrik.
- Dashboard mit genauen Details individueller Produktionsmaschinen.



Dashboard mit genauen Details individueller Produktionsmaschinen.

Kunden profitieren

- Reduziert Maschinenstillstandszeit mit unmittelbarer Benachrichtigung bei Produktionsstillstand, einschließlich Grund für den Ausfall, über Email oder SMS an entsprechende Mitarbeiter. Umgehende Reaktion auf Abschaltungen oder Produktionsunterbrechungen sind somit möglich.
- Bietet Analyse zur Untersuchung regelmäßiger Stillstandszeiten und resultierender Produktivitätsreduzierung.
- Kompletter Überblick über Maschinenstatus und -aktivität von Ihrem PC oder von überall wo Sie im Unternehmensserver angemeldet sind.

Wheel management (Scheibenmanagement)

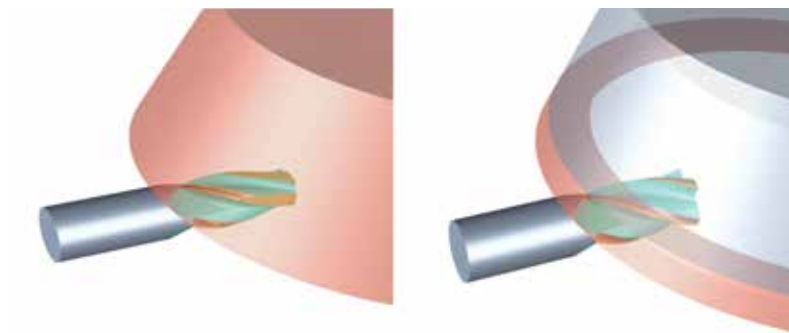
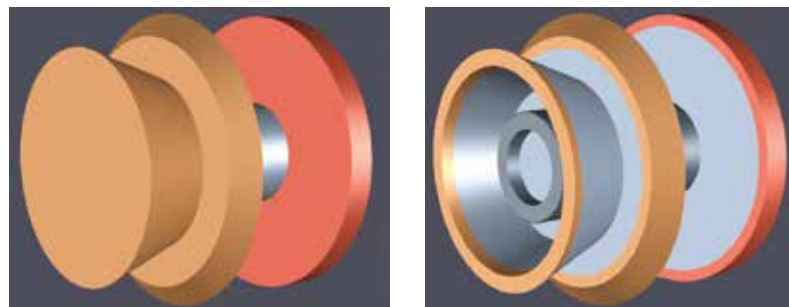
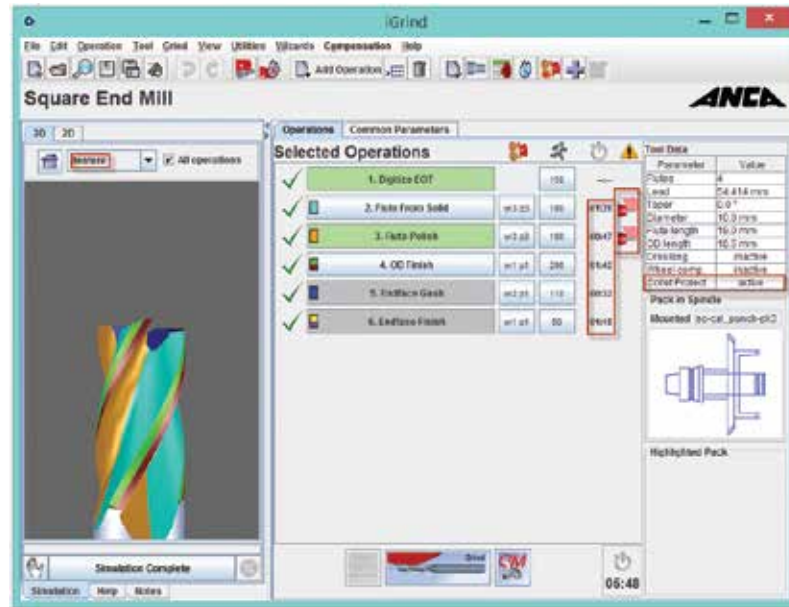
- Zentrale Verwaltung des Scheibenbestands.
- Scheibenpakete und Eichdaten können von mehreren Maschinen eingesehen werden.
- Such/Filterfunktion.
- Schutzfunktion, die den Einsatz von auf dem Simulator geeichten Scheiben auf der Maschine verhindert.

Tool Management (Werkzeugmanagement)

- Zentrale Netzverwaltung von Schleifdateien.
- Versionskontrolle und Vergleichsansichts-Funktion.
- Unterschiedliche Zugriffsebenen je nach Bedienererfahrung, usw.

I3DG und Simulationsverbesserungen

- CIM3D v8 mit Qualitätsverbesserungen
- Anti-aliasing ist jetzt aktiv (je nach Hardware) mit Windows 8
- Bedienerinstellungen zur 3D-Optimierung oder Zykluszeitschätzung entfernt. Zukluszeit wird jetzt automatisch für alle optimierten Operationen erzeugt
- Timeouts und Speicherraum können jetzt für das aktuelle Werkzeug mit einer Taste im Fehlerfenster erhöht werden
- Farbkodierung jetzt als Standardoption
- Streaming zwischen TPD-Erzeugung und CIM3D/I3DG. Für bessere Leistung laufen beide Prozesse jetzt parallel ab
- Kollisionsabbildungen werden auf der Hauptseite zusammen mit dem Sicherheitsstatut der Zange angezeigt
- Taste 'Jetzt sim' schaltet automatisch CIM3D-Modus 'Wieder schleifen' ein und simuliert nur eine Operation

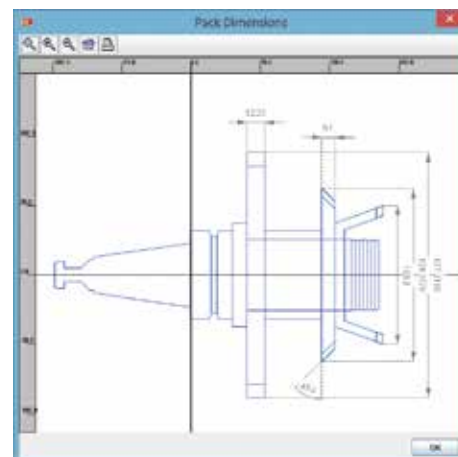


Verbesserte Scheibenmodelle

- Realistischer erscheinende Scheiben
- Modell ist unabhängig von Körnung und Kern

Scheibenbemaßung

- Eine neue Funktion im Dateimenü zeigt jetzt das aktuelle Scheibenpaket mit Scheibenbreite und Durchmesser
- Diese Information kann auch ausgedruckt werden



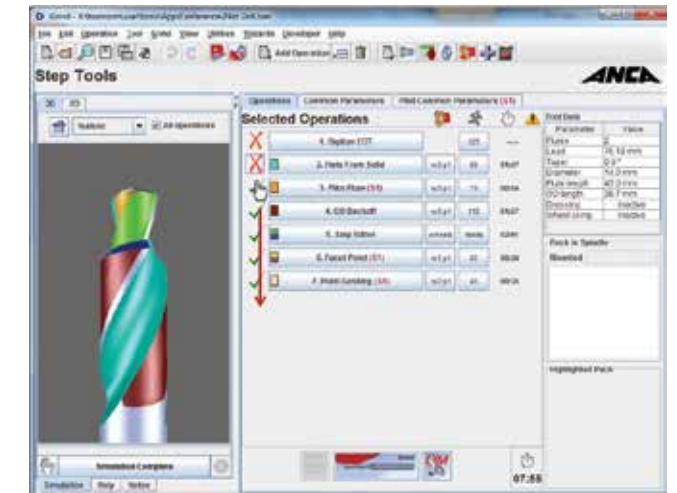
Bedieneringabe Scheibeneichung

- Eine neue Spalte wurde dem Eingabedialog 'Bedieneringabe - Scheibeneichung' hinzugefügt
- Ein Label zeigt jetzt die modifizierten Werte



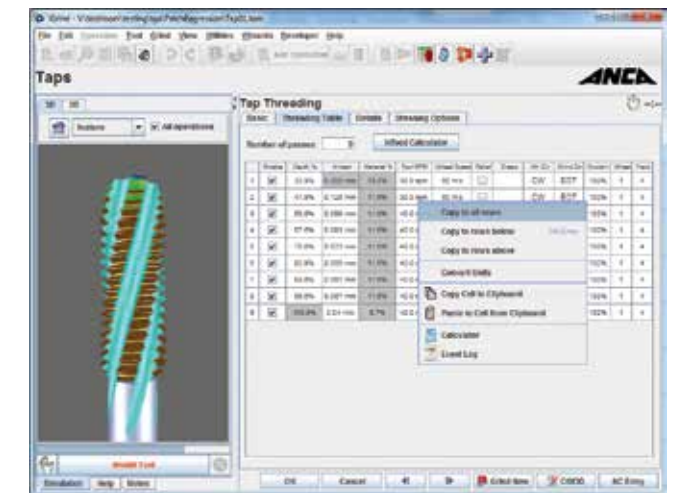
Mit Streichen ein/ausschalten

- Es ist jetzt möglich mehrere Operation auf dem Tastbildschirm durch Streichen ein- oder auszuschalten



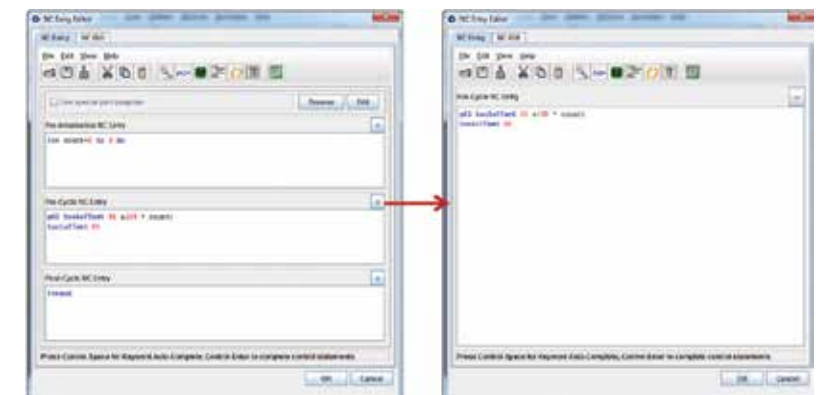
Tabelleneditierfunktionen

- Rechtsklickmenü für Tabellen
- CTRL-Enter zum Füllen der Reihen unten
- Keine wiederholte Daten für lange Tabellen z.B. Gewindefasen, usw



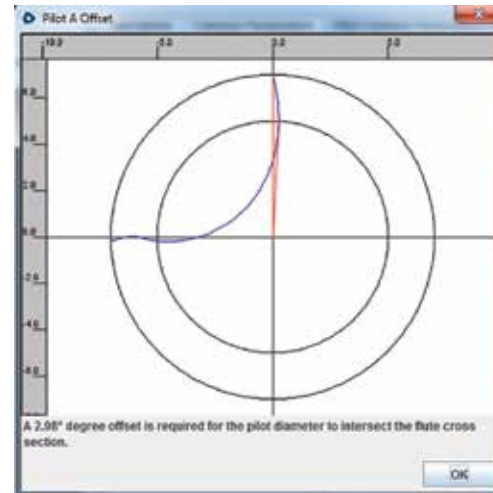
Erweiterbare NC-Eingabefelder

- Mittels Tasten kann ein Feld jetzt auf das gesamte Fenster erweitert und dann wieder auf Normalgröße zurückgesetzt werden
- Mehr NC-Codes können angesehen werden, ohne das der Bildschirminhalt verschoben werden muss



A-Versetzungsrechner für Führungzapfen

- Taste erscheint auf dem Führungzapfensegment neben dem Versetzungsfeld
- Berechnet den Schnittpunkt zwischen Hauptnutenquerschnitt und Führungzapfendurchmesser



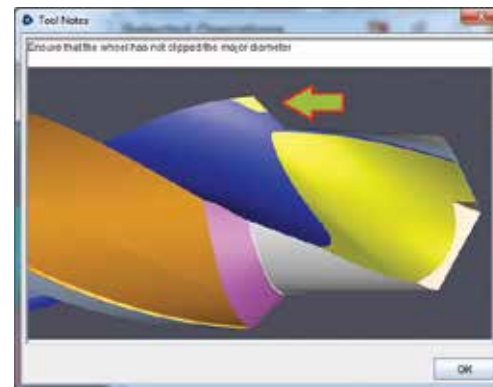
Kompatibel mit Windows 7 & 8

- RN33 ist mit Windows 7 & 8 Professional 32 und 64 bit kompatibel



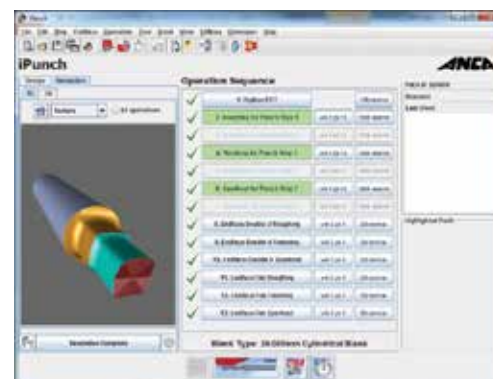
Notizen und Anhänge

- Mit Ziehen und Ablegen Anhänge hinzufügen
- Abbildungen können jetzt in Notizen inkorporiert werden (!photo.jpg!)



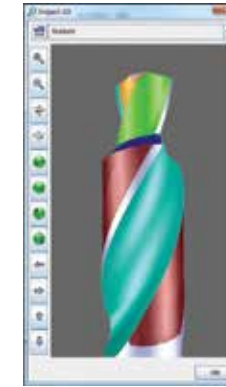
I3DG für Stempel

- Integrierte Simulationsgraphik für iPunch. Bei jeder Änderung wird eine Simulation im Hintergrund durchgeführt und in einem Tab angezeigt



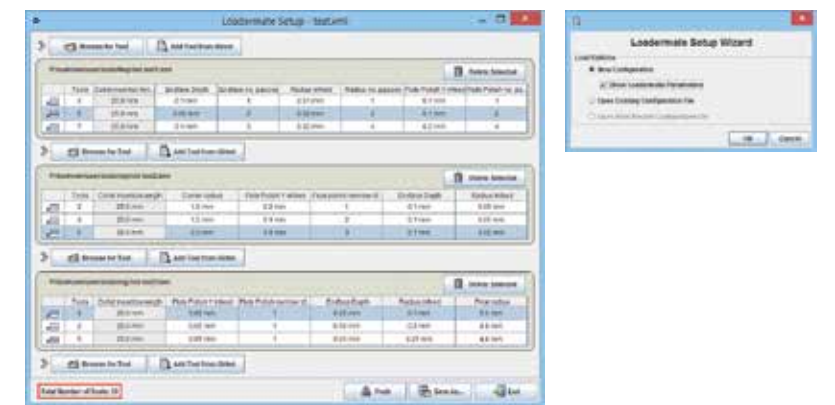
3D Dateiansicht

- I3DG Simulation jetzt in TOM-Datei enthalten
- Von Werkzeugvorschau und Dateisuche aus erhältlich
- Erhältlich beim Laden von Werkzeugen in LoaderMate/Robomate
- Simuliert nicht, lädt nur 3D-Geometrie und ist sehr schnell



Loadermate einrichten

- Loadermate wird in RN33 jetzt mit einem Einrichteassistenten eingerichtet
- Als Option können Loadermate-Parameter wie Einsetzlänge und Schaftdurchmesser angezeigt werden
- Zeigt zur besseren Regulierung die Anzahl der Werkzeuge in der Palette
- Suchfunktion für TOM-Maskendateien für einfache Einstellung der Parameter zwischen Werkzeugen
- Option zum Hinzufügen beliebig vieler Werkzeuge oder Werkzeugtypen zur Werkzeuggruppe
- Option zum Hinzufügen eines Werkzeugs von iGrind, es wird das zur Zeit geöffnete Werkzeug hinzugefügt
- Mit einer Taste kann die Werkzeuggruppe direkt zu Loadermate gebracht werden, wo sie dem aktuellen Job hinzugefügt wird



Andere neue Funktionen von ToolRoom 2016:

- Werkzeugvorschau hat jetzt einen Filter, in den ein Suchbegriff eingegeben werden kann. Es werden dann nur Dateien gezeigt, die den Suchbegriff im Namen enthalten
- Neue Option in Windows Explorer, das Bündel kann nach Anlegen gewählt werden
- Scheibenwahl für Scheibenwechsler hat jetzt eine Durchlaufsfunktion
- Neuer Filter in der Scheibenwahltabelle, mit der ausgeschaltete Operationen nicht gezeigt werden. Die tatsächliche Scheibenwechselreihenfolge beim Schleifen ist zu sehen
- Eine neue Funktion im Rechtsklickmenü zeigt, warum ein Parameter ausgeschaltet ist
- Neue Option zur Digitalisierung der Zentrumsnute von Werkzeugen mit Linksschnitt und Linksdraht in C mit -90 im ATM-Zyklus
- Anti-aliasing wird jetzt in integrierter 3D-Simulation eingesetzt
- Neue Taste für "Timeout verlängern" für Zeitüberschreitungen bei der I3DG-Simulation
- Ein neuer Befehl im K-Fasenmenü löscht vorher digitalisierte oder berechnete Punkte der Querschneidengeometrie
- Hilfebilder jetzt skaliert, sodass sie das gesamte Fenster einnehmen
- Neues Filterfeld für Parameterverknüpfungen und verborgene Parameter
- Neue Funktion zum Markieren von Parametern die eingeschaltet werden, wenn ein anderer Parameter in einem anderen Tab eingeschaltet wird

AUSTRALIEN

ANCA Pty. Ltd.
25 Gatwick Road
Bayswater North
Victoria 3153
AUSTRALIA
Tel +61 3 9751 8200
ozinfo@anca.com

USA

ANCA Inc.
31129 Century Drive
Wixom
Michigan 48393
USA
Tel +1 248 926 4466
usainfo@anca.com

GROSSBRITANNIEN

ANCA Ltd.
2 Eastwood Business Village
Harry Weston Road
Coventry CV3 2UB
UNITED KINGDOM
Tel +44 2476 44 7000
ukinfo@anca.com

JAPAN

ANCA Japan
66 Shinmori-cho
Nagoya Moriyama-ku
Aichi 463-0071
JAPAN
Tel +81 52 768 7157
japinfo@anca.com

CHINA

ANCA Machine Tool (Shanghai) Co. Ltd
West Wing, 1/F., Building 4,
475 Fu Te No.1 Road[W]
Waigaoqiao FTZ, Shanghai, 200131
CHINA
Tel +86 21 5868 2940
chininfo@anca.com

INDIEN

ANCA Machine Tools Private Ltd
8/1, Dr. M H Marigowda Road,
Arekempahalli,
(Wilson Garden),
Bangalore 560027
INDIA
Tel +91 80 67592100
indiainfo@anca.com

BRASILIEN

ANCA do Brasil
Rua Francisco Ferreira Leão 377
Sorocaba 18040 330
São Paulo
BRAZIL
Tel +55 15 3221 5512
brinfo@anca.com

DEUTSCHLAND

ANCA Europe GmbH
Im Technologiepark 15
69469 Weinheim
GERMANY
Tel +49 620 184 6690
gerinfo@anca.com

THAILAND

ANCA (Thailand) Ltd
Eastern Seaboard Industrial Estate,
No. 109/20 Moo 4,
Tambon Pluakdaeng,
Amphur Pluakdaeng,
Rayong 21140
THAILAND
Tel +66 3895 9252
thainfo@anca.com

ANCA
CNC MACHINES
www.anca.com